



## PER UNA PROGETTAZIONE INCLUSIVA

*Esperienze e visioni del CERPA Italia Onlus*

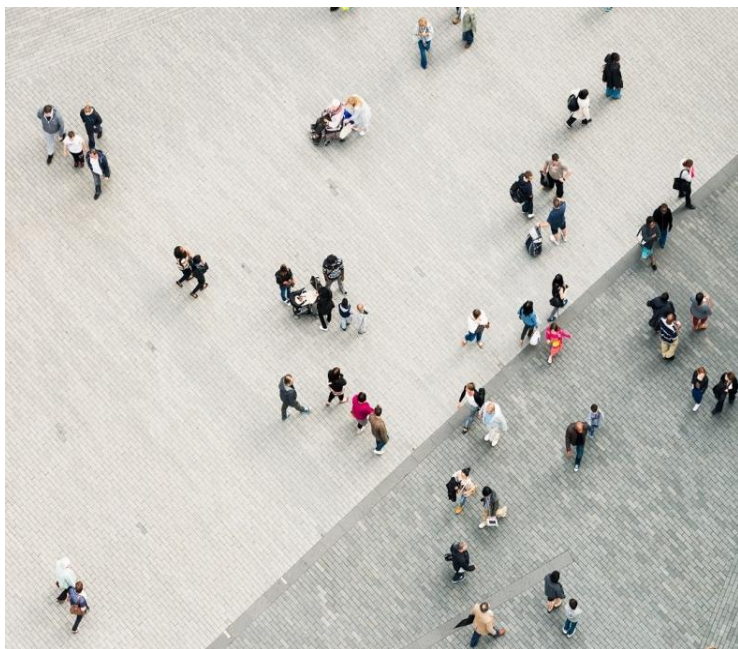
Trento, 11 ottobre 2019



**Iginio Rossi**

*Coordinatore "Città accessibili a tutti"*

*INU, Istituto Nazionale di Urbanistica*



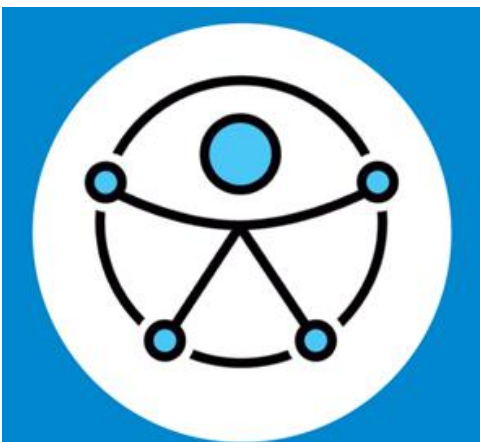
## CITTÀ ACCESSIBILI A TUTTI VERSO UN PATTO PER L'URBANISTICA

*Agenda*

- ✓ Inquadramenti e prospettive
- ✓ Le pratiche
- ✓ La rete dei saperi, linee guida per politiche integrate
- ✓ Conclusioni: verso un Patto per l'urbanistica

*Inquadramenti e prospettive*

## Accessibilità per tutti è democrazia e libertà



*Simbolo disabilità, ONU 2016*



*Festival per le città accessibili  
(Foligno)*

**Rendere le città accessibili a tutti non è isolabile in un solo intervento, richiede strategie complesse e integrate.**

**È un diritto/dovere costituzionale (Art. 3) e universale (L. 18/2009).**

**Risulta affine al concetto di libertà (A. Tesini 2006).**

**La diversità è una risorsa, su questo carattere si innesta il pensiero progettuale inclusivo (L.B. Buti 2010).**

**Se ci si occupa di tutti ci si occupa anche delle persone con disabilità, dei deboli, degli esclusi (G. Raffaelli 2014).**

**L'accessibilità non è un'opzione progettuale, deve essere indiscutibile come mobilità, ecologia, risparmio energetico (L.B. Buti 2016).**



*Inquadramenti e prospettive*

## Progetto pilota INU *Città Accessibili a tutti*\*

\* Coordinatori: Alessandro Bruni e Iginio Rossi



**Spazio collaborativo su indirizzi, esperienze e prospettive sviluppato con programmi triennali: Linee guida per politiche integrate (2016-2018); Governare la frammentazione (2019-2021).**

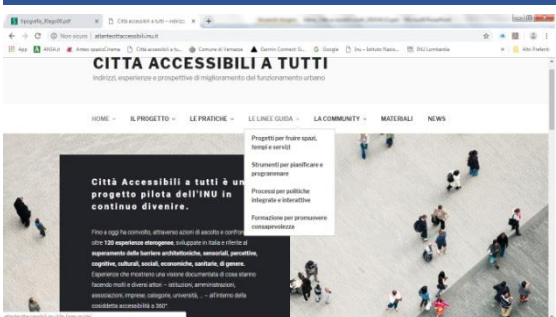
**Si occupa delle barriere all'accesso delle persone al funzionamento urbano e delle reti per la mobilità dolce.**

**Ritiene la vitalità dei luoghi un carattere imprescindibile dell'accessibilità.**

**Affronta il tema delle politiche integrate, carenza diffusa e traguardo fondamentale dell'accessibilità per tutti.**

**Lavora alla costruzione di una rete condivisa per le città accessibili.**

120 casi dell'accessibilità a 360°



**Piattaforma <http://www.atlantecittaccessibili.inu.it/>**



## Le pratiche Cultura ed economia

### Cultura

Musei, siti archeologici accessibili  
Programmi europei condivisi  
Percorsi e segnaletica accessibile  
Progetto inclusivo e integrato



TARQUINIA (VT)



UDINE



MATERA



ITALIA

### Economia

Vitalità delle stanze ipetre  
Accessibilità vantaggio competitivo  
Commercio e rigenerazione urbana  
TURISMO “for all friendly”



ALESSANDRIA



LAINATE (MI)



ITALIA



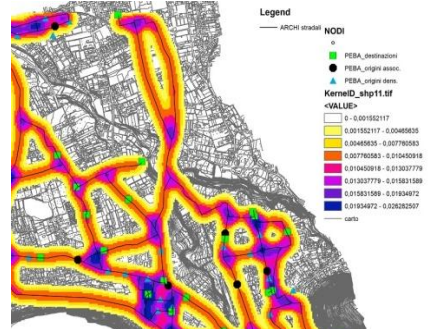
ITALIA

*Pratiche delle città accessibili a tutti – Una raccolta di esperienze diversificate*  
<http://atlantecittaccessibili.inu.it/le-schede/>

# Le pratiche Spazi pubblici e mobilità

## Spazi pubblici e territorio

PEBA approccio sistemico e nuovo  
Ascolto e formazione PEBA  
Il paradosso Venezia  
Progetti di innovazione urbana



GRAGNANO (NA)



REGGIO EMILIA



VENEZIA



CECINA (LI)

## Mobilità

Itinerari per tutti  
Veicoli per tutti  
Intermodalità accessibile  
APP percorsi e monitoraggio  
Reti per la mobilità dolce



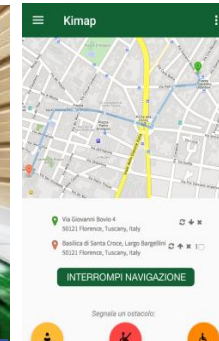
FOLIGNO (PG)



BOLOGNA



SPOLETO (PG)



FIRENZE



ITALIA

Pratiche delle città accessibili a tutti – Una raccolta di esperienze diversificate

<http://atlantecittaccessibili.inu.it/le-schede/>

Le pratiche

## Edilizia - architettura e sociale

*Edilizia e architettura*

Progetto multidisciplinare per tutti  
Sicurezza aree terremotate  
Adattamento per l'autonomia  
Premialità prestazioni migliorative



ITALIA



NORCIA (PG)



TOSCANA



FERRARA

*Sociale*

Disability Manager  
Housing First e la città inclusiva  
Tempo libero e gioco accessibili  
Servizi e fruizione urbana per tutti



BOLOGNA



ITALIA



RIMINI

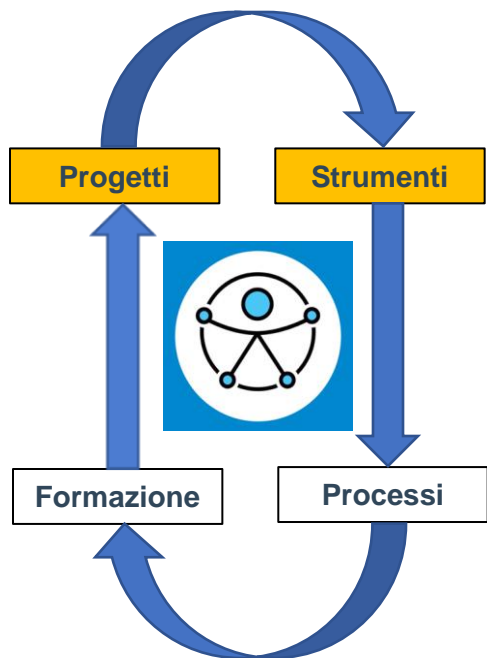


TRIESTE

*Pratiche delle città accessibili a tutti – Una raccolta di esperienze diversificate*

<http://atlantecittaccessibili.inu.it/le-schede/>

## Progetti e strumenti, i pilastri principali



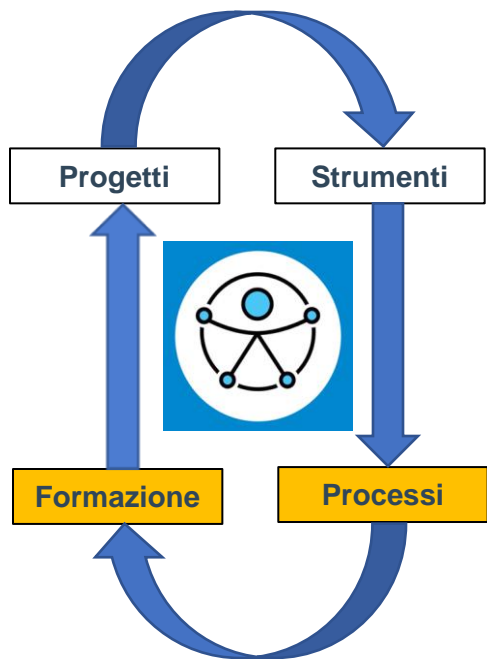
### *Progetti per fruire spazi, tempi e servizi*

- ✓ Alla fruibilità di luoghi e servizi occorre garantire la loro connessione estesa all'impianto urbano/territoriale e ai tempi
- ✓ Turismo per tutti, eccellenze territoriali integrate con la "filiera" della promozione culturale, sono volani della rivitalizzazione
- ✓ Nel progetto oltre l'attuazione devono stare gestione e formazione

### *Strumenti per pianificare e programmare*

- ✓ Integrare l'accessibilità nella pianificazione generale e nella programmazione di opere pubbliche, manutenzione, ...
- ✓ Multiscalarità e utilizzo di tutta la cassetta degli attrezzi
- ✓ Gli interventi inclusivi sono un cardine della rigenerazione urbana

## Processi e formazione, i pilastri principali



### *Processi per politiche integrate e interattive*

- ✓ Mettere a sistema la rete dei saperi con approcci multidisciplinari
- ✓ Costituire confronti stabili tra soggetti - attori per un dialogo costante
- ✓ Valutare gli effetti di politiche, strumenti, progetti, realizzazioni

### *Formazione per promuovere consapevolezza*

- ✓ Congiunta tra i soggetti-attori incrementa la cultura inclusiva, crea relazioni tra competenze spesso separate e favorisce l'integrazione
- ✓ Deve considerare anche la fattibilità degli interventi occupandosi del reperimento delle risorse
- ✓ Si rafforza con laboratori esperienziali e/o progettuali



## Governare la frammentazione\*: Patto per l'urbanistica Città accessibili a tutti

### PATTO PER L'URBANISTICA\*

#### CAMPI DI AZIONE

GARANTIRE

QUALIFICARE

ATTUALIZZARE

DIFFERENZIARE

DEMOCRATIZZARE

#### CITTÀ ACCESSIBILI

LINEE GUIDA

LA RETE DEI SAPERI

LE PRATICHE

- ✓ Impegno inderogabile, scelta politica e culturale, agisce sulle diseguaglianze si fonda su cinque traguardi:
  - ❖ Garantire prestazioni inderogabili in tutto il Paese
  - ❖ Qualificare un sistema di azioni per i territori
  - ❖ Attualizzare l'efficienza tra programmazione, fiscalità e pianificazione
  - ❖ Differenziare un regionalismo efficace e non divisivo
  - ❖ Democratizzare il governo delle aree vaste
- ✓ Costruire strumenti nuovi, assorbendo e aggiornando gli esistenti, in grado di rendere l'urbanistica socialmente utile
- ✓ L'accessibilità per tutti è una delle questioni più urgenti da affrontare nella stagione della rigenerazione urbana priva di barriere materiali e immateriali

#### *Le azioni di "Città accessibili a tutti" 2019-2021*

- ❖ Diffondere e implementare le Linee guida per politiche integrate
- ❖ Rete dei saperi su: abitare, mobilità dolce, standard prestazionali, risorse
- ❖ Un "Patto per l'urbanistica finalizzato a governare la frammentazione

\* Proposte del XXX  
Congresso INU, 04.2019



## PER UNA PROGETTAZIONE INCLUSIVA

*Esperienze e visioni del CERPA Italia Onlus*

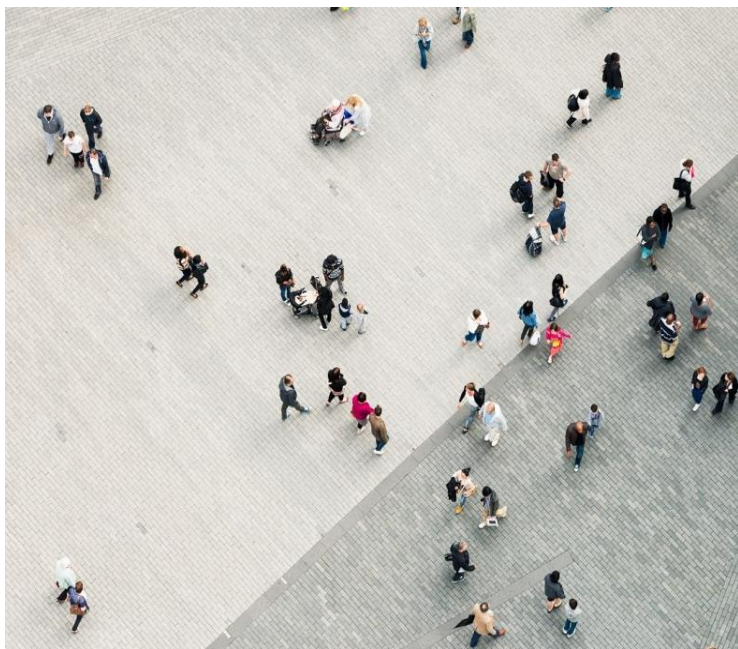
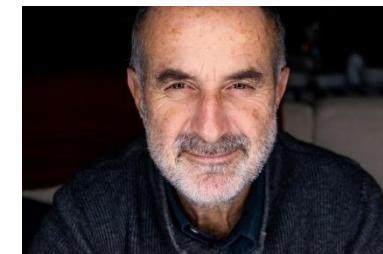
Treno, 11 ottobre 2019



*[iginio.rossi@inu.it](mailto:iginio.rossi@inu.it)*

*Coordinatore "Città accessibili a tutti"*

*INU, Istituto Nazionale di Urbanistica*



## CITTÀ ACCESSIBILI A TUTTI VERSO UN PATTO PER L'URBANISTICA

# GRAZIE